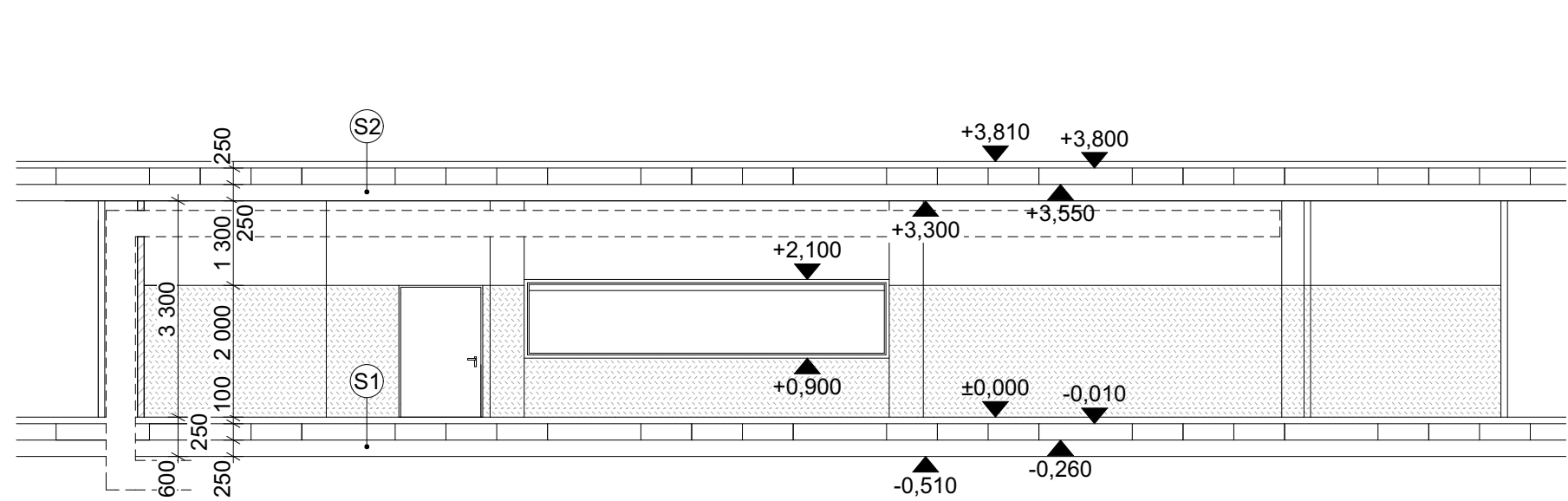
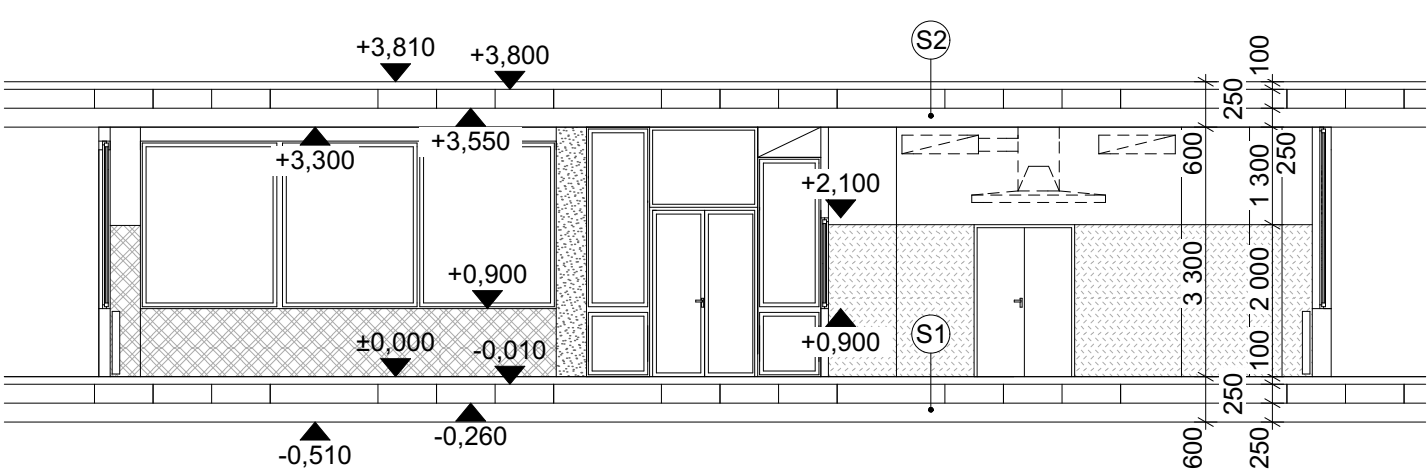







ŘEZ A-A´



ŘEZ B-B´



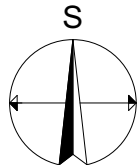



LEGENDA MATERIÁLŮ STÁVAJÍCÍCH KONSTRUKCÍ:

-  Železobetonová konstrukce budovy
-  Zdivo z cihel pálených tl. 100 - 250mm
-  Obklad stěn z keramické dlažby v. 2,00m
-  Otěruvzdorná omítka v. 2,00m
-  Obklady sloupů z marových desek do v. storpu

LEGENDA SKLADEB:

- S1** - Keramické dlaždice
 - Podkladní beton s potěrem 7cm
 - Nepískovaná lepenka
 - Skelná rohož 3cm
 - Stropní desky
- S2** - PVC svařované
 - Gumová podložka
 - Podkladní beton s potěrem 7cm
 - Nepískovaná lepenka
 - Skelná rohož
 - Stropní desky

- Veškeré rozměry ověřit na místě
- Projektant si tímto vyhrazuje právo konzultovat veškeré změny na stavbě vůči projektové dokumentaci

Stavba:				Orientace: 		
Rekonstrukce kuchyně ZŠ Chomutov, Ak. Heyrovského 4539						
Investor: Statutární město Chomutov Zborovská 4602 430 28 Chomutov IČ: 00261891 DIČ: CZ00261891		HIP: INTERMONT OPATRNÝ s.r.o.		Stupeň PD:	DPS	Paré:
		 INTERMONT OPATRNÝ Mostecká 1973, 431 11 Jirkov IČ: 49900854		Č. zakázky:	R136	
 INTERMONT OPATRNÝ Mostecká 1973, 431 11 Jirkov IČ: 49900854				Formát:	A3	
		Měřítko:	1:100			
Generální projektant:  INTERMONT OPATRNÝ Mostecká 1973, 431 11 Jirkov IČ: 49900854		Vypracoval: Milan Toms		Revize:		
		Zodp. projektant: Jan Toman		Datum:		
Výkres:				Část PD:	D.1.1.	Č. výkresu: D.1.1.4
Řez A-A', B-B' - Stávající stav						